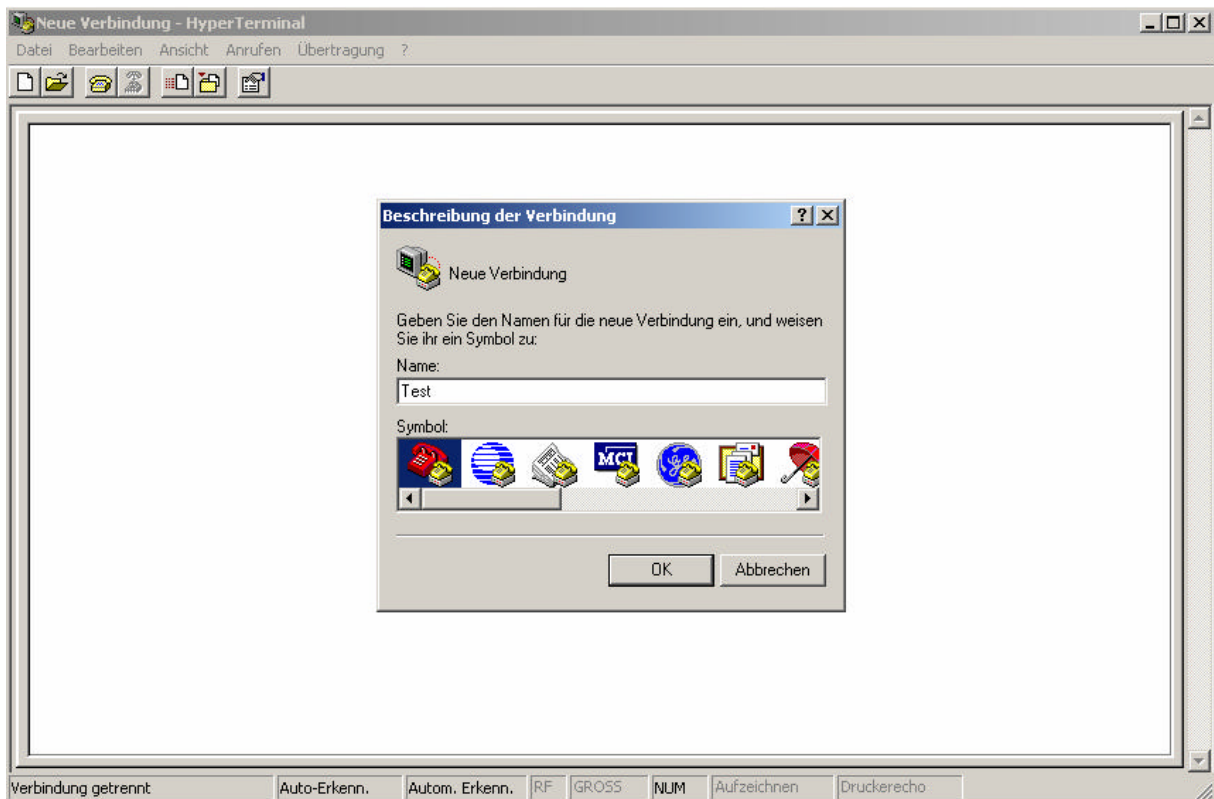


Updateanleitung für IDW-90

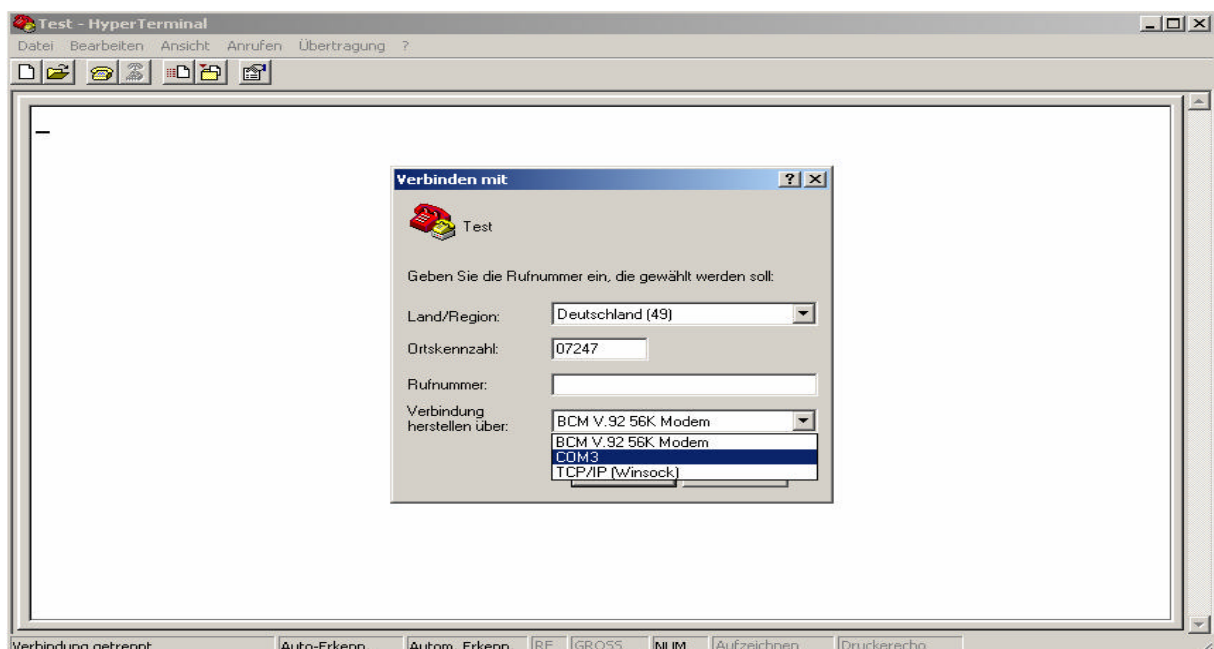
Zum Update benötigt man das Hyperterminal-Programm und die aktuelle Firmware.
Bitte die Firmware in einem Verzeichnis abspeichern und dieses Verzeichnis sich merken.

1. Hyperterminal-Programm starten (Start-Programme-Zubehör-Kommunikation-Hyperterminal)
2. Als erstes bitte einen Namen für die neue Verbindung eingeben (z.B. Test)

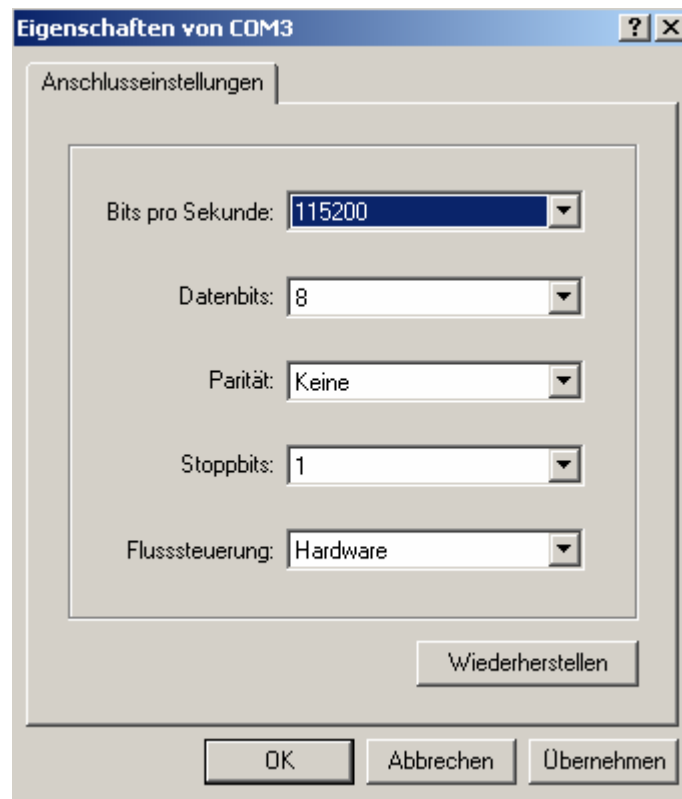


Das ganze dann mit OK Bestätigen.

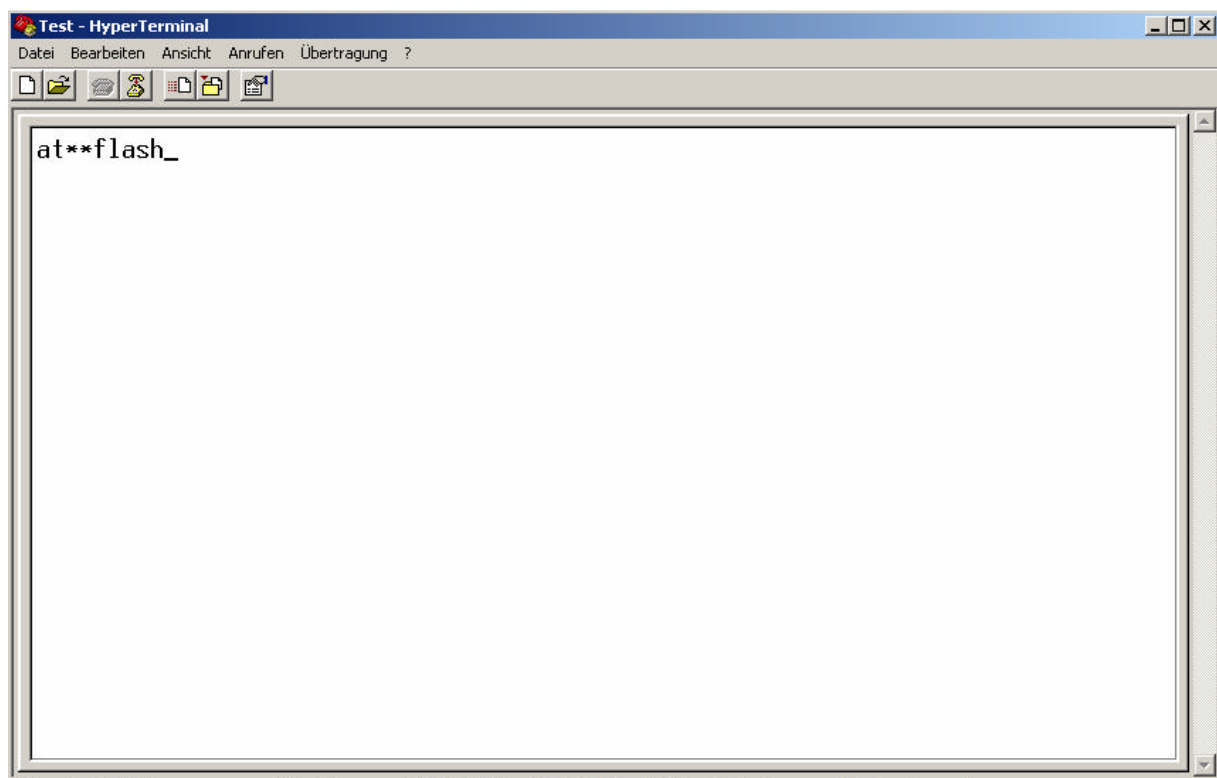
3. Als nächstes den passenden Com-Port auswählen an dem der ISDN-Adapter angeschlossen ist.



4. Als nächstes die seriellen Parameter eingeben wie im Bild gezeigt



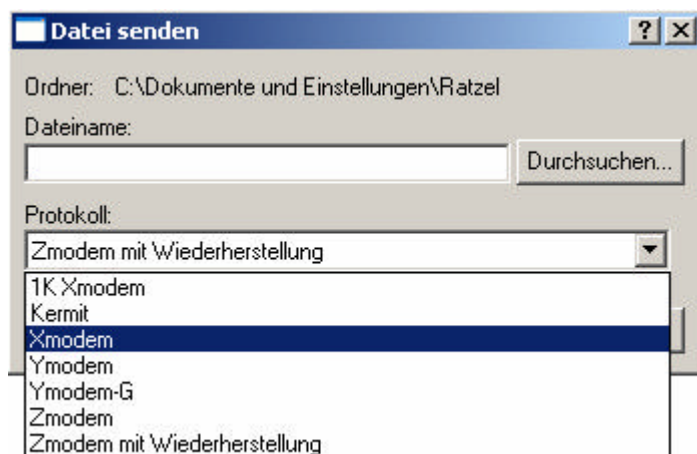
5. Der Schritt ist nun das Modem in den Updatemodus zu setzen mit dem Befehl wie im Bild zu sehen , danach ENTER drücken.



6. Auf ÜBERTRAGUNG klicken und DATEI SENDEN wählen



7. Als nächster Schritt muss das passende Protokoll gewählt werden , siehe Bild



8. Nun auf DURCHSUCHEN klicken und das Verzeichnis auswählen in welchem das Update abgespeichert worden ist und auf SENDEN klicken.

Wenn das Update beendet ist , AT&F&W eingeben. Nach OK die Version checken mit ATI99